

Anello Kolors

Tessitura

by Daniela Ancillotti

Materiale occorrente:



[>> Idea Bijoux <<](#)

- Perline Stormduo Crystal Orange Rainbow 7x3mm GB22598
- Perline Rose Petals - Metallic Lava Red - 8x7mm GB21558
- Cristallo Cinese Rondella Sfaccettata Opaque Red 4x3mm CY19823
- Base Piatta Argentato Rodio Regolabile 14mm - RB15176
- Perline Delica Miyuki 11/0 Metallic Light Bronze DB0022L

Attrezzi

- Aghi Infilaperle Occhio Centrale Misura 10 - TS12515
- Filo Fireline Crystal - Misura 0,15mm - SM23399



fig. 1

Fig. 1

Inserire sul filo 26 perline delica, chiudere a cerchio, ripassare il giro e fermare con un nodino.

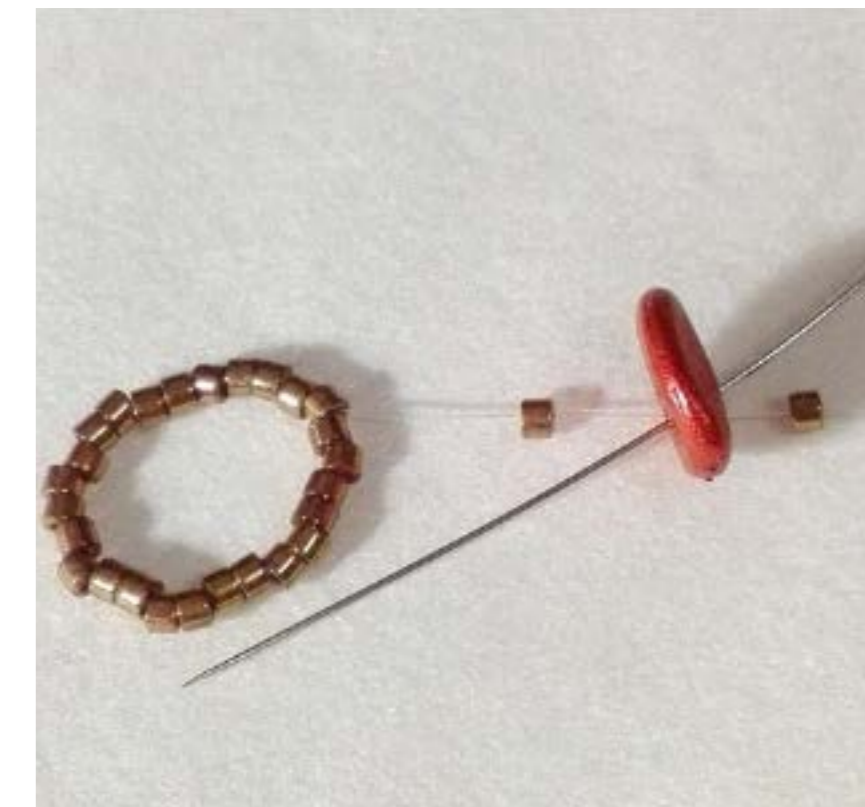


fig. 2

Fig. 2

Uscire da una qualsiasi delica inserire sul filo 1 delica 1 perlina petals e 1 perlina delica rientrare con l'ago nella perlina petals come da immagine.



fig. 3

Fig. 3

Inserire una perlina delicata, saltare 2 perline di base ed entrare nella 3° perline, ripetere il passaggio descritto nella foto 2 e 3 per tutto il giro.



fig. 4

Fig. 4

La foto mostra il risultato.



fig. 5

Fig. 5

Girare il lavoro, uscire dalla perlina delicata che si trova nella perlina petals inserire un cipollotto ed entrare nella perlina delicata successiva (come da immagine), ripetere il passaggio per tutto il giro.



fig. 6

Fig. 6

Uscire da un cipollotto inserire una perlina stormduo (osservare la foto per vedere il verso della stormduo) ed entrare nel cipollotto che segue, ripetere il passaggio per tutto il giro.



fig. 7

Fig. 7

La foto mostra il risultato.



fig. 8

Fig. 8

Entrare nel foro alto della stormduo. E senza inserire nulla entrare in tutti gli altri fori, chiudere a cerchio e ripassare il giro.



fig. 9

Fig. 9

La foto mostra il risultato.



fig. 10

Fig. 10

Uscire da un foro interno qualsiasi della stormduo. Inserire sull'ago un cipollotto ed entrare nella stormduo parallela da dove siete uscite, rientrare nel cipollotto per renderlo più stabile.



fig. 11

Fig. 11

Uscire da una perlina delica che si trova fra i cipollotti, inserire sull'ago 5 delica e rientrare nella perlina delica nel verso opposto da dove siete uscite, ripetere il passaggio per tutto il giro.



fig. 12

Fig. 12

La foto mostra il risultato.



fig. 13

Fig. 13

Girare il lavoro uscire dalla perlina delica indicata dalla freccia, inserire sull'ago 5 perline delica e rientrare nella perlina di partenza, dal lato opposto, saltare 3 perline e ripetere il passaggio per tutto il giro.



fig. 14

Fig. 14

Risultato.



fig. 15

Fig. 15

Uscire dalla 3° perlina delica come da immagine, inserire sull'ago 3 perline delica ed entrare nella 3° perlina delica del cerchietto successivo, ripetere il passaggio per tutto il giro.



fig. 16

Fig. 16

Uscire dalla 2° delle 3 inserite nel giro precedente, inserire sull'ago 3 perline saltarne 4 di base e ripetere il passaggio descritto, ripetere per tutto il giro.



fig. 17

Fig. 17

Uscire dalla 2° perlina come da immagine, inserire una perlina delica ed entrare nella 2° perlina del picot successivo, ripetere per tutto il giro.



fig. 18

Fig. 18

Inserire la base per anello ripassare tutto il giro più volte fino a che l'anello non sarà fermato bene, l'anello è terminato.

Tessitura

by Daniela Ancillotti