

# Orecchini Magnifique

*Essenziali*

by Rejè di Renata Rosa

# Materiale occorrente:



[>> Idea Bijoux <<](#)

- castone per navetta 10x5mm - SG25112
- castone per navetta 15x7mm - SG25113
- castone per baguette 7x3mm - SG25116
- catena strass crystal PP18 - CN15669 (x2)
- perle swarovski light blue 4mm - SW13256
- perle swarovski light blue 8mm - SW13258
- Perle swarovski dark blue 4mm - SW13251
- baguette swarovski 7x3mm aquamarine - SW11441
- baguette swarovski 7x3mm violet - SW11448
- orecchino perno disco - MJ10537
- ultrasuede blu 20x20 - TS13111

## Attrezzi

- Ago john james 53mm TS12567
- Colla gutermann TS13076
- Pinzette TS12620
- Filo di nylon SM21548



fig. 1

Fig. 1

Incastoniamo i cristalli che ci occorrono.



fig. 2

Fig. 2

Prendiamo l'ultrasuede e, servendoci di un tappo di bottiglia, tracciamo 4 cerchi e li ritagliamo.



fig. 3

Fig. 3

Prendiamo i primi due cerchi su cui dobbiamo lavorare e prepariamo la catena strass.



fig. 4

Fig. 4

Tagliamo un pezzo di catena strass per coprire la circonferenza del cerchio.



fig. 5

Fig. 5

Facciamo così anche per l'altro cerchio e fissiamo la catena con un po' di colla. Quando posizioniamo la catena strass sui cerchi di ultrasuede, aiutiamoci con una pinzetta di precisione..



fig. 6

Fig. 6

Tagliamo un altro pezzo di catena per creare un altro giro nel cerchio, più interno.





fig. 7

Fig. 7

Finchè riusciamo a girare la catena, ricopriamo l'interno dei cerchi, fin quando non ci sarà più spazio per riuscire a girarla, vedremo che rimarrà lo spazio centrale vuoto.



fig. 8

Fig. 8

Ora è arrivato il momento di cucire sui cerchi i cristalli e le perle swarovski. Al centro, per coprire lo spazio vuoto, cuciamo una perla da 8mm.



fig. 9

Fig. 9

Cuciamo ora il restante materiale scegliendo la disposizione che più ci piace, ricordandoci di cucirlo in maniera speculare anche sull'altro cerchio.

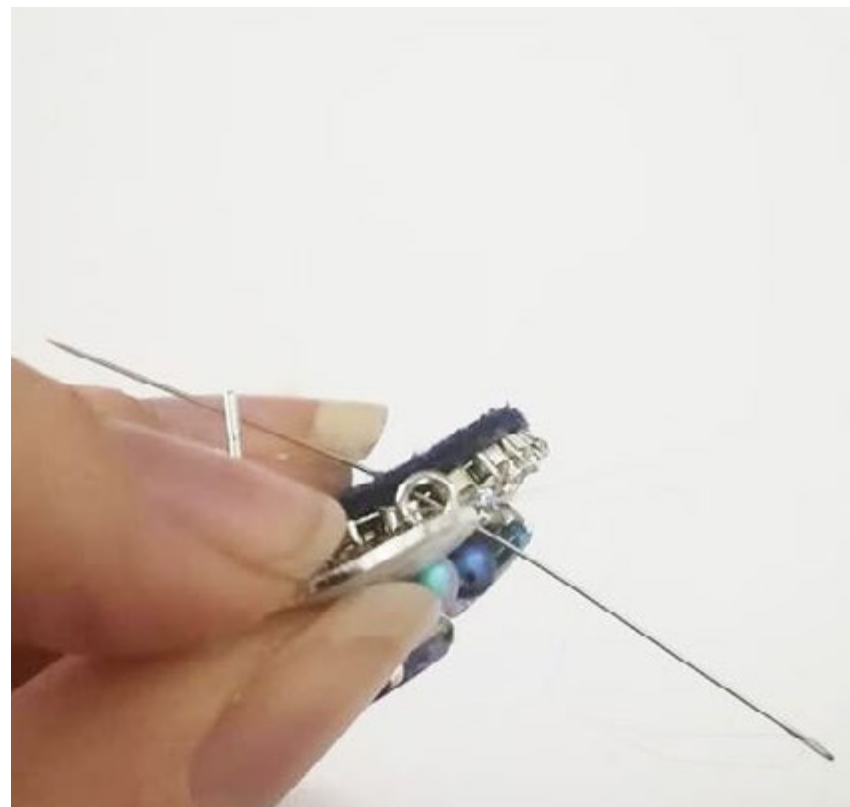


fig. 10

Fig. 10

Adesso cuciamo i perni superiormente ai cerchi.

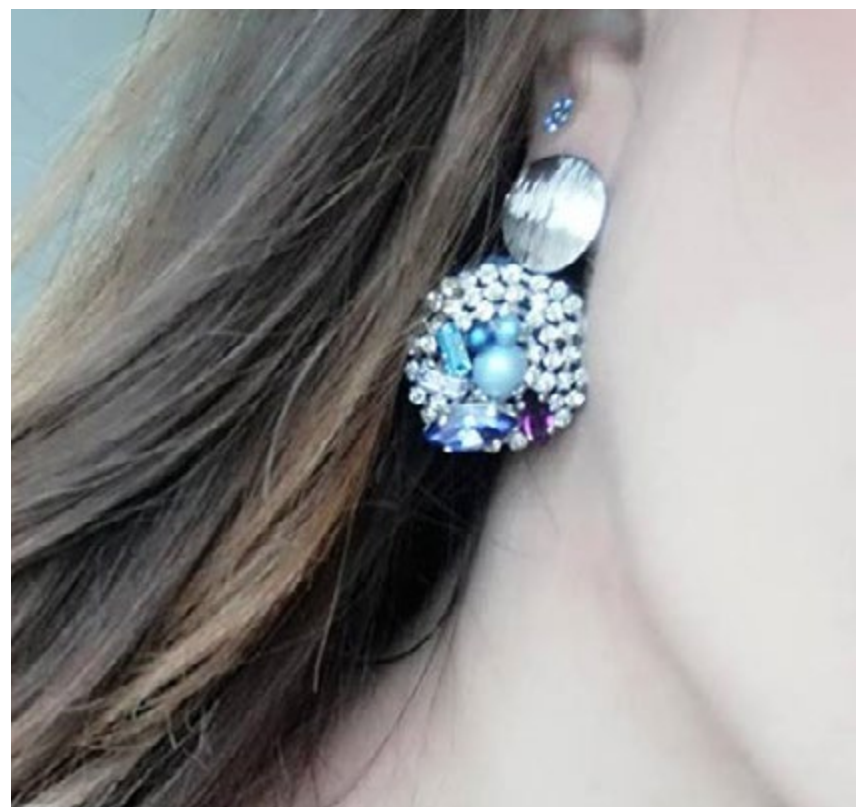


fig. 11

Fig. 11

Ora, come ultimo step, non ci resta che incollare i due cerchietti rimasti, tagliati all'inizio, sul retro del lavoro, così da coprire le cuciture.

Il paio di orecchini è terminato!.





# Essenziali

by Rejé di Renata Rosa