

Orecchini Iridiscent Stars

Tessitura

by Daniela Ancillotti

Materiale occorrente:



- Perle (5810) Swarovski Iridiscent Light Blue Pearl 4mm SW13256
- Perle (5810) Swarovski Iridiscent Light Blue Pearl 6mm SW13257
- Perline Superduo 5x2,5mm Opaque Blue Turquoise Picasso Silver SZ25374
- Perline Toho 8/0 Opaque Turquoise TH90820
- Perline Miyuki 11/0 Metallic Light Bronze MK10506
- Perline Miyuki 8/0 Metallic Bronze MK10535
- Cristallo Cinese Rondella Sfaccettata Opal Sky Blue 4x3mm CY19715
- Monachella decorata Rame ES10254

Attrezzi

- Aghi Sharps John James Misura 11 - 30mm - TS12833
- Filo Fireline Crystal - Misura 0,15mm - SM21548

[>> Idea Bijoux <<](#)



fig. 1

Fig. 1

Inserire sul filo 4 perle da 6mm alternate da una rocailles 11/0.



fig. 2

Fig. 2

Chiudere a cerchio ripassare più volte il lavoro e fermare il filo con un nodino.



fig. 3

Fig. 3

Uscire da una perlina bronzo 11/0 e inserire 5 perline alternate, 3 perline 11/0, 1 perlina 8/0 e 1 perlina 11/0 (come mostra la foto).

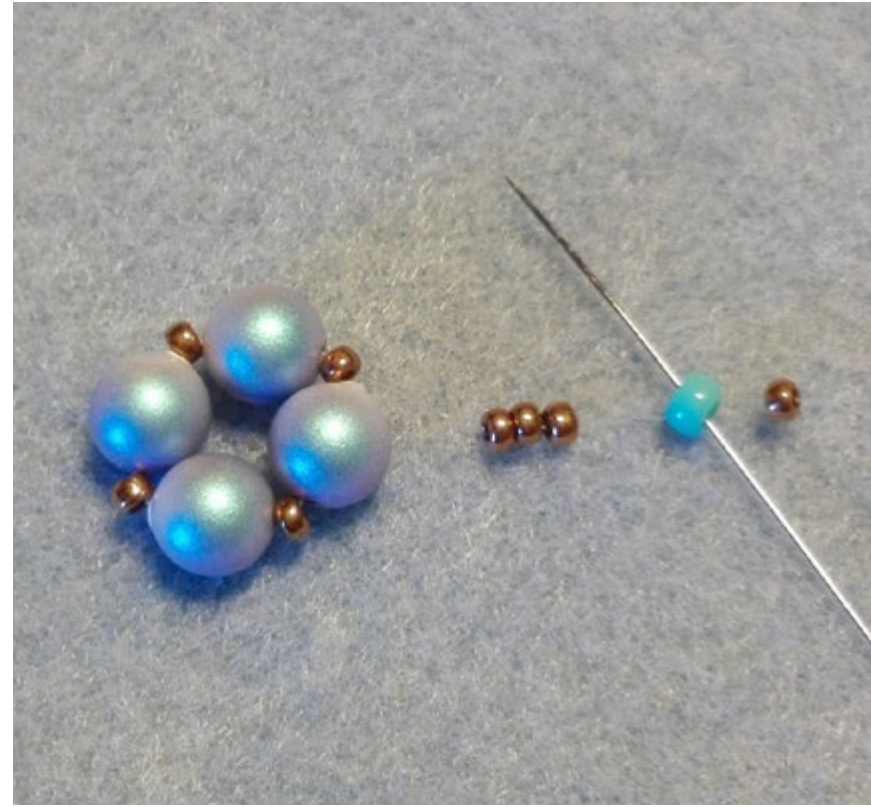


fig. 4

Fig. 4

Rientrare con l'ago nella perlina 8/0 lasciando libera la perlina 11/0, come mostra la foto.



fig. 5

Fig. 5

Uscendo dalla perlina 8/0 inserire 3 perline 11/0 e rientrare nella perlina 11/0 come mostra la foto.



fig. 6

Fig. 6

La foto mostra il risultato che si ottiene, ripetere il passaggio per tutto il giro.



fig. 7

Fig. 7

La foto mostra il risultato.



fig. 8

Fig. 8

Uscire dalla perlina 11/0 indicata dalla freccia e inserire sull'ago 8 perline 11/0 e una perla da 4mm, alternate. come mostra la foto, ripetere il passaggio per tutto il giro.



fig. 9

Fig. 9

La foto mostra il risultato che si ottiene.



fig. 10

Fig. 10

Uscire dalla perla indicata dalla freccia e inserire sull'ago 3 perline alternate, 1 perlina 11/0 1 perlina 8/0 1 perlina 11/0 (come mostra la foto) e rientrare nella perla come da immagine ripetere il passaggio per tutto il giro, ripassare più volte per stringere il lavoro.

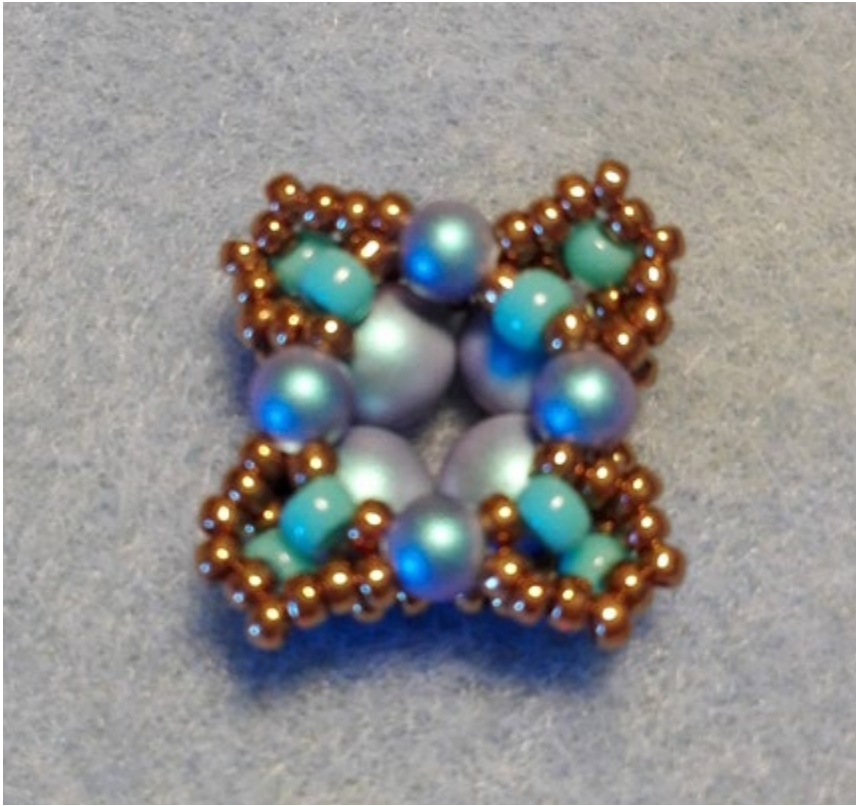


fig. 11

Fig. 11

La foto mostra il risultato.

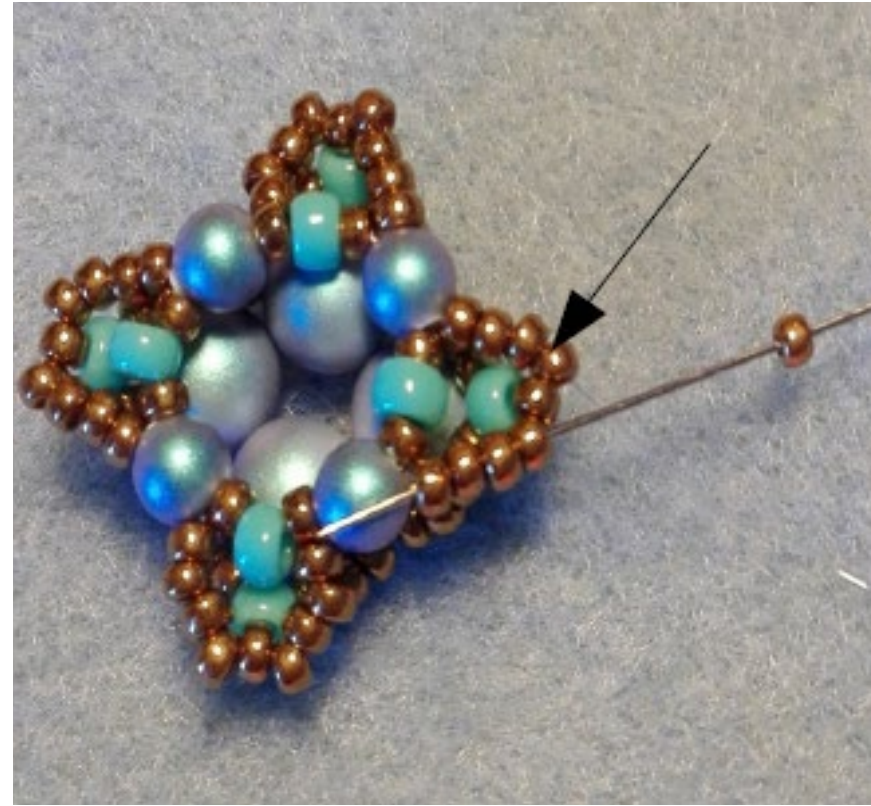


fig. 12

Fig. 12

Spostarsi fino alla perline indicata dalla freccia e inserire sull'ago, 3 perline alternate, 1 perlina 11/0, 1 perlina 8/0, 1 perlina 11/0 (come mostra la foto) rientrare nelle 4 perline come mostra la foto attraversare la perla e ripetere il passaggio descritto, per tutte e 4 le punte.



fig. 13

Fig. 13

La foto mostra il risultato.



fig. 14

Fig. 14

Uscire dalla perline 11/0 indicata dalla freccia, inserire 3 perline alternate, 1 11/0 una 8/0 1 11/0 e rientrare nella 4° perline come mostra la foto.



fig. 15

Fig. 15

Inserire nuovamente 3 perline alternate, 1 11/0 una 8/0 1 11/0 e rientrare nella 2° perlina come mostra la foto.



fig. 16

Fig. 16

Inserire di nuovo 3 perline alternate come mostra la foto ripetere i passaggi descritti nelle foto 14, 15, 16, per tutto il giro.



fig. 17

Fig. 17

La foto mostra il risultato che si ottiene.

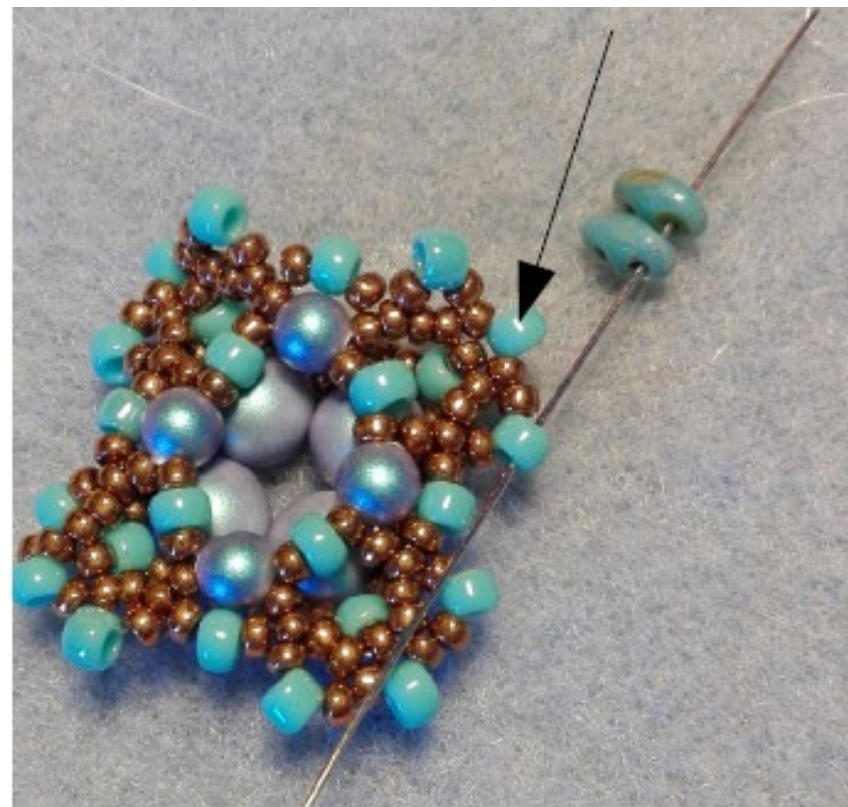


fig. 18

Fig. 18

Uscire dalla perlina 8/0 indicata dalla freccia ed inserire 2 superduo, rientrare nella perlina 8/0 come mostra la foto.



fig. 19

Fig. 19

Inserire 2 perline 11/0 e rientrare nella perline 8/0 come mostra la foto.

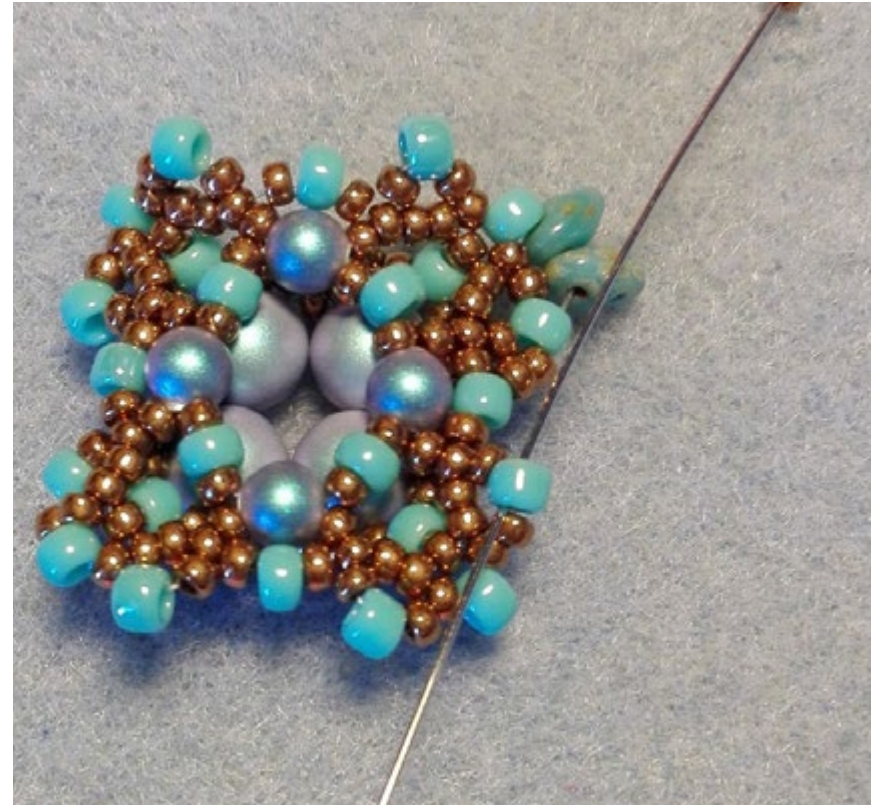


fig. 20

Fig. 20

Inserire di nuovo 2 perline 11/0 e rientrare nella perline 8/0 come mostra la foto.

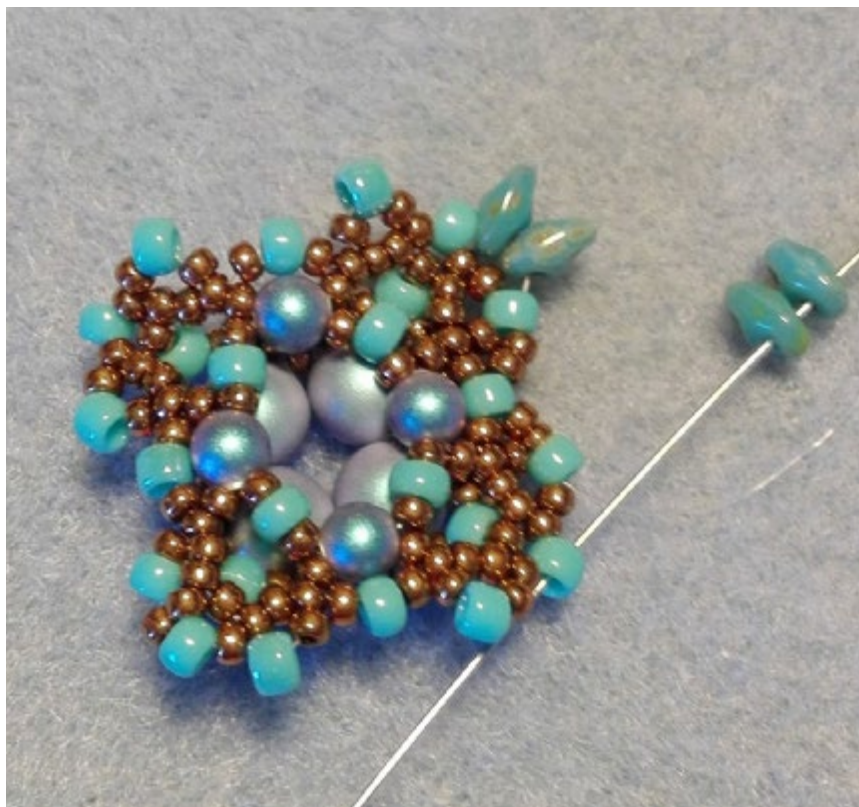


fig. 21

Fig. 21

Inserire ora 2 perline superduo e rientrare nella perline 8/0 come mostra la foto, ripetere i passaggi descritti nelle foto 18, 19, 20 per tutto il giro.



fig. 22

Fig. 22

La foto mostra il risultato.



fig. 23

Fig. 23

Spostarsi con l'ago fino alla perlina 11/0 indicata dalla freccia.



fig. 24

Fig. 24

Inserire adesso un cipollotto 4mm e rientrare nella perlina 11/0 e nella perlina 8/0 come mostra la foto.



fig. 25

Fig. 25

Uscendo dalla perlina 8/0 inserire 2 perline 11/0 e rientrare nel foro superiore della superduo come mostra la foto.



fig. 26

Fig. 26

Inserire una perlina 11/0 tra le superduo.



fig. 27

Fig. 27

Inserire adesso una superduo fra le superduo come mostra la foto.

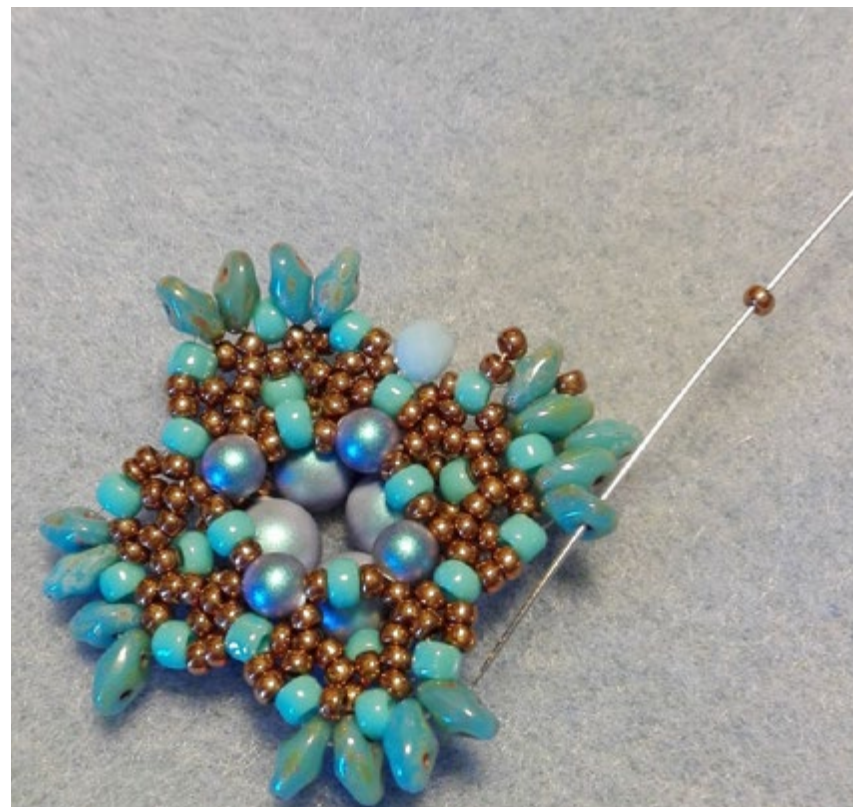


fig. 28

Fig. 28

Inserire una perlina 11/0 fra le superduo come mostra la foto.



fig. 29

Fig. 29

Inserire ora 2 perline 11/0, rientrare nella perlina 8/0 e nella perlina 11/0, come mostra la foto ripetere i passaggi descritti nelle foto 25, 26, 27, 28, per tutto il giro.



fig. 30

Fig. 30

La foto mostra il risultato.

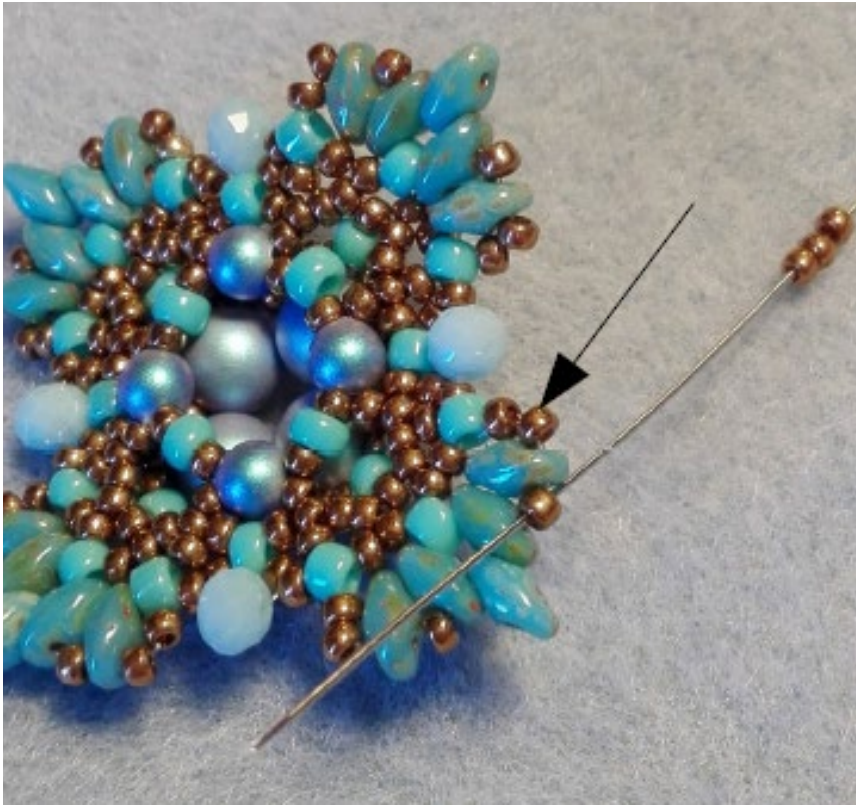


fig. 31

Fig. 31

Uscire dalla perlina 11/0 indicata dalla freccia e inserire 3 perline 11/0, rientrare nella perlina 11/0 come mostra la foto.



fig. 32

Fig. 32

Inserire 2 perline 11/0 e rientrare nel foro superiore della superduo come mostra la foto.



fig. 33

Fig. 33

Inserire 2 perline 11/0 e rientrare nella perlina 11/0 come mostra la foto.



fig. 34

Fig. 34

Inserire 3 perline 11/0 e rientrare nella perlina 11/0 come mostra la foto.



fig. 35

Fig. 35

Spostarsi con l'ago fino al cipollotto 4mm come mostra la foto.



fig. 36

Fig. 36

Inserire 4 perline 11/0.



fig. 37

Fig. 37

Rientrare con l'ago nella 2° perlina 11/0, saltando la prima perlina 11/0, come mostra la foto.



fig. 38

Fig. 38

Inserire adesso 2 perline 11/0 e rientrare nel cipollotto come mostra la foto.



fig. 39

Fig. 39

La foto mostra il risultato, ripetere i passaggi dalla foto 31 alla foto 38, per tutto il giro.

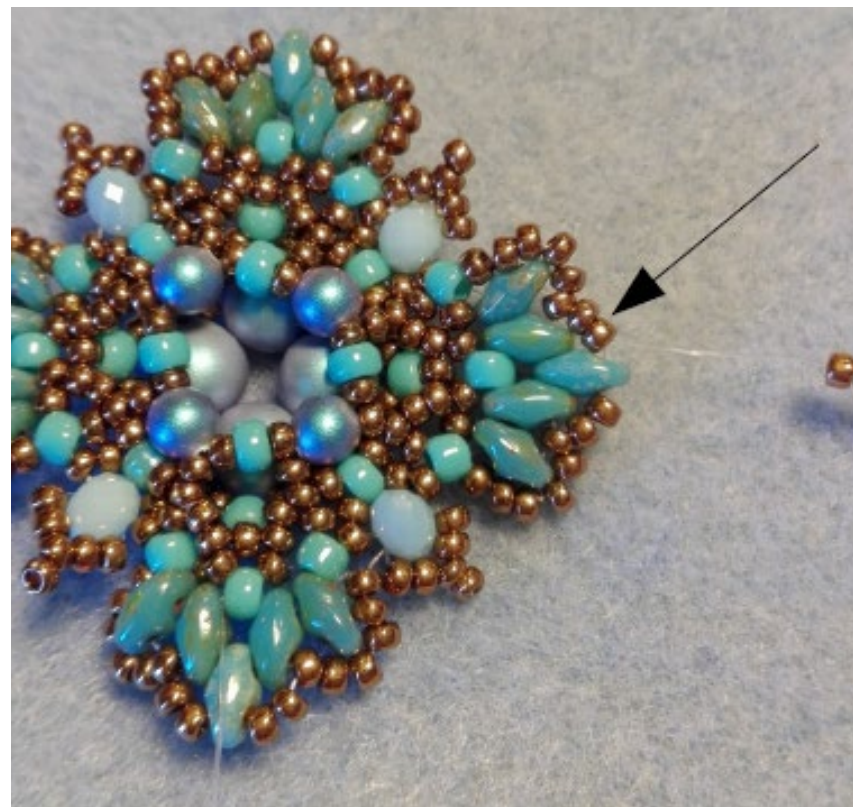


fig. 40

Fig. 40

Spostarsi con l'ago all'interno delle perline, uscire nella perlina 11/0 indicata dalla freccia e inserire 4 perline 11/0 come mostra la foto.



fig. 41

Fig. 41

Rientrare con l'ago nella 2° perlina 11/0, saltando la 1° perlina 11/0 come mostra la foto.



fig. 42

Fig. 42

Inserire 2 perline 11/0 e rientrare nella perlina 11/0 come mostra la foto, ripetere il procedimento descritto nelle foto 40, 41 e 42 nei punti indicati dalla freccia, (attraversare le perline senza inserire nulla per arrivare nelle punte che seguono).

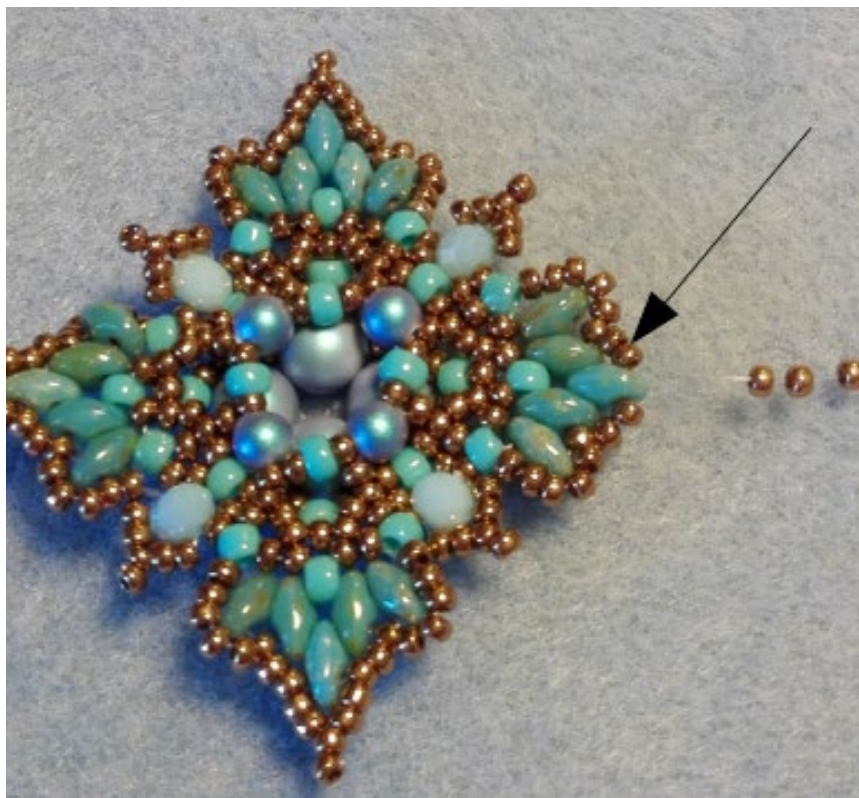


fig. 43

Fig. 43

Uscire dalla perlina 11/0 indicata dalla freccia e inserire sull'ago 3 perline 11/0 e 1 perlina 8/0.



fig. 44

Fig. 44

Rientrare nella perlina 11/0 saltando la perlina 8/0.



fig. 45

Fig. 45

Inserire 2 perline 11/0 e rientrare nella perlina 11/0 come mostra la foto, ripassare il lavoro per tutto il giro e fermare il filo l'orecchino è terminato.



fig. 46

Fig. 46

La foto mostra il risultato.



fig. 47

Fig. 47

Inserire un anellino nella perlina 8/0 e inserirvi la monachella.



I nostri orecchini sono terminati!!!

Tessitura

by Daniela Ancillotti