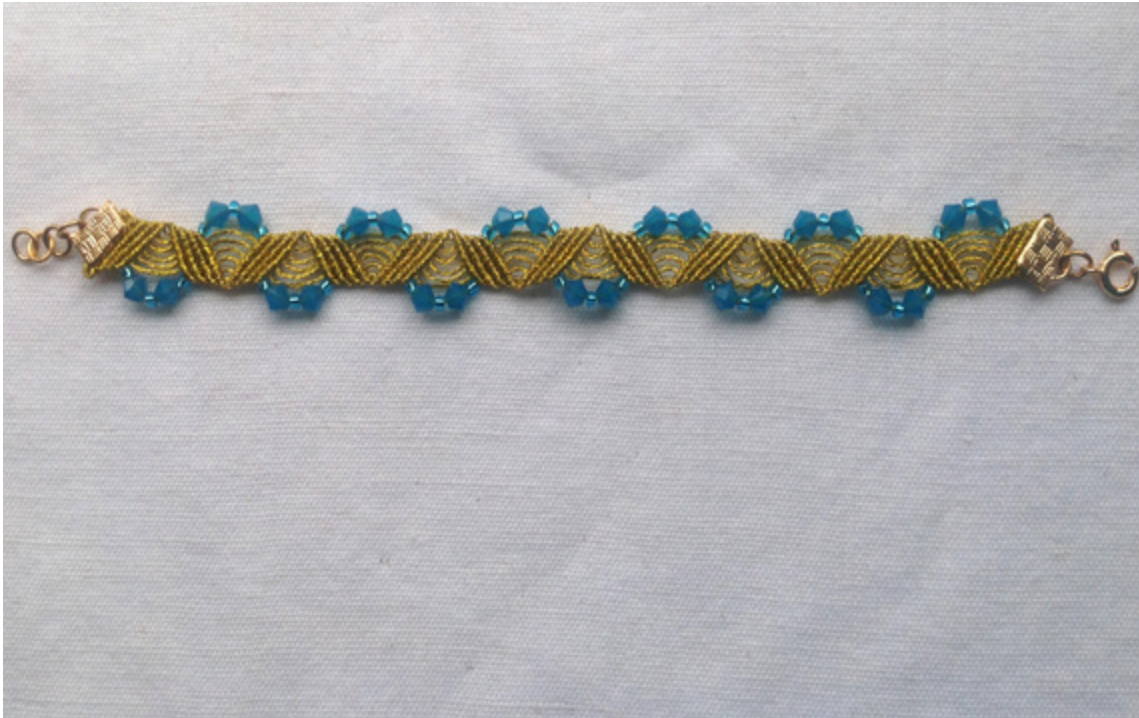


Bracciale Sunset

Macramè

di Marianna Benigni

Materiale occorrente:



[>> Idea Bijoux <<](#)

- Metallic Cord Oro, misura 0,50 mm (SM23300)
- Biconi Swarovski, Caribbean Blue Opal, 4mm (SW11572)
- Perline Toho 11/0, Silver Lined Dark Aqua (TH90530)
- 2 Terminali a barra dorati, 8mm (CR16575)
- Anellini aperti dorati, 5mm, diametro 0,8mm (JR10119)
- 1 Chiusura anello a molla dorato, 6mm (CL10270)

ATTREZZI:

- Tavoletta da macramè
- Spilli
- Forbici
- Smalto trasparente per unghie
- Colla per bigiotteria

TECNICA MACRAMÈ

(RIF. ALLA GUIDA BASE DEI NODI)

- Nodi impiegati: Montaggio doppio (foto 7-9)
- Nodo cordoncino
(barrette di nodo cordoncino – foto 20-24)

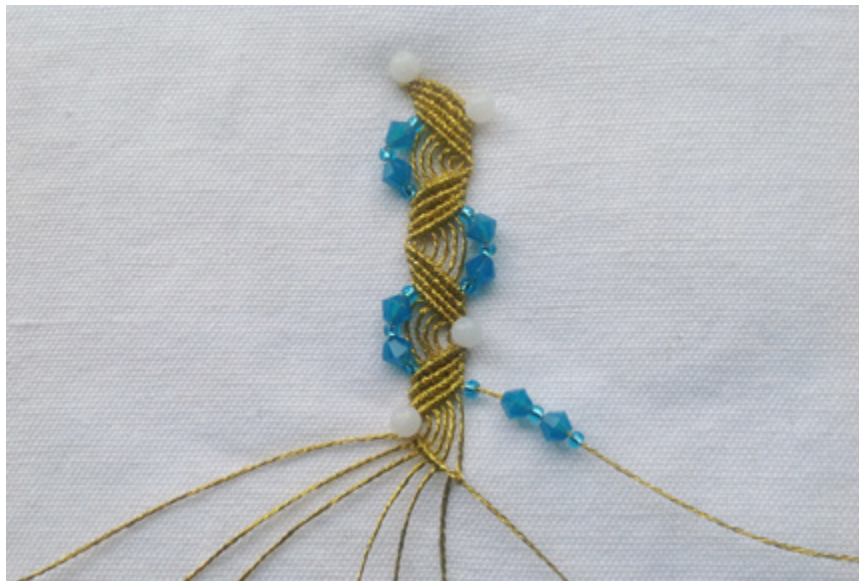


fig. 1

Per realizzare questo semplice bracciale occorrono quattro spezzoni di filo lunghi 160 cm.

È importante, per evitare che il filo si sfilacci sulla linea di taglio, passare su di essa un po' di smalto trasparente per unghie.

Bloccare un filo nella sua metà al piano di lavoro con uno spillo e montare su di esso gli altri tre con montaggio doppio. Eseguire quattro barrette di nodo cordoncino da sinistra a destra.

Ora bisogna invertire il senso del lavoro inclinando in obliquo il portanodi.

In questo modo, ripetendo il modulo fino alla lunghezza desiderata, si otterrà un motivo a zig-zag.

Durante l'esecuzione di ogni prima barretta, infilare sempre nell'ultimo filo annodatore nell'ordine: 1 perlina 11/0, 1 bicono Swarovski da 4 mm, 1 perlina 11/0, 1 bicono Swarovski da 4 mm, 1 perlina 11/0...

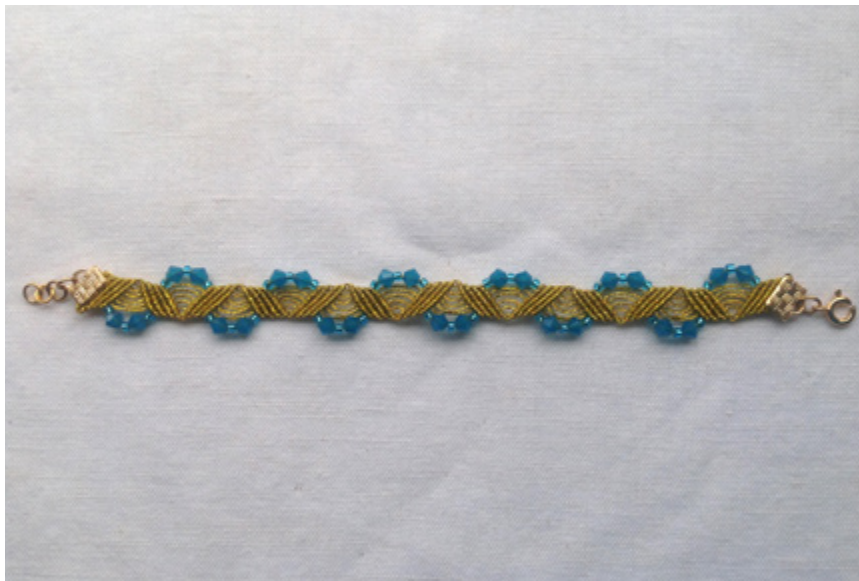


fig. 2

Giunti alla lunghezza desiderata, tagliare i fili e passarci sopra un po' di colla.

Aggiungere i terminali e montare gli anellini e la chiusura.

Mastamè

di Marianna Benigni