



*Progetto di Sonia Lidozzi*

*Materiale Occorrente:*

*Cabochon SW12357*

*Castone SG25111*

*Stiff Staff TS12592*

*Flower Cup GB2114*

*Rocailles 15/0 TH91491*

*Rocailles 15/0 MK10561*

*Bicono Swarovski 3mm SW10595*

*Ultrasuede TS12599*

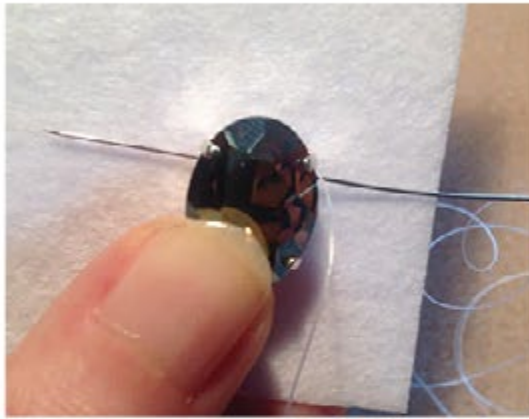
*Rocailles 8/0 TH90677*

*Seta Shibori SM22712*

*Bicono Swarovski 3mm SW11759*

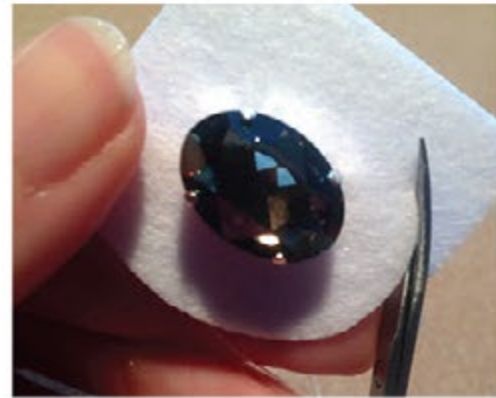
*Anelli LK11115*

*Chiusura CL10111*



Fissare il cabo nel suo casto-  
ne e cucirlo ben fisso sulla  
Stiff Staff.

Ritagliare il contorno calco-  
lando uno spessore di 0,9  
mm.



Cucire i fiorellini attorno alla  
pietra, infilare 1 fiore-1 roc  
15/0, rientrare nel fiore e  
passare nella Stiff Staff.





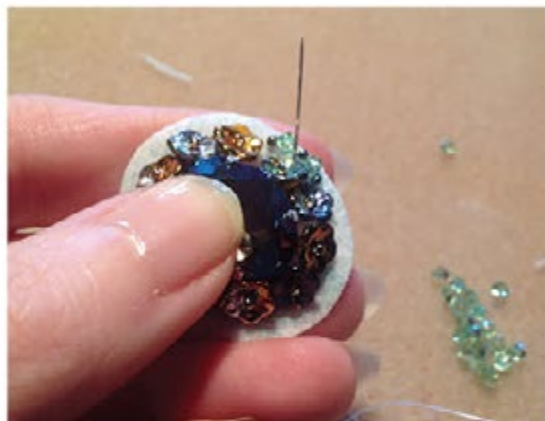
Proseguire a cucire i fiori, cercando di posizionarli ben vicini tra loro ma non sovrapposti.



Finito il giro dovete avere una situazione del genere. Portarsi con il filo sul laterale.



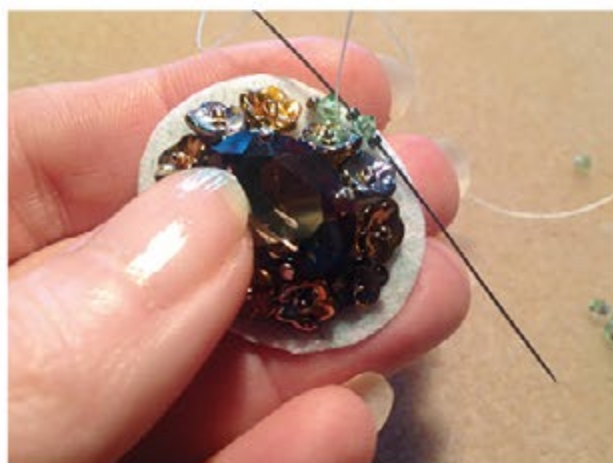
Infilare 1R15-1sw3-1R15-1sw3-1R15 e portare questa infilata sulla base del lavoro. Infilare l'ago proprio davanti all'ultima R15



Salire proprio in mezzo alla nostra infilata.

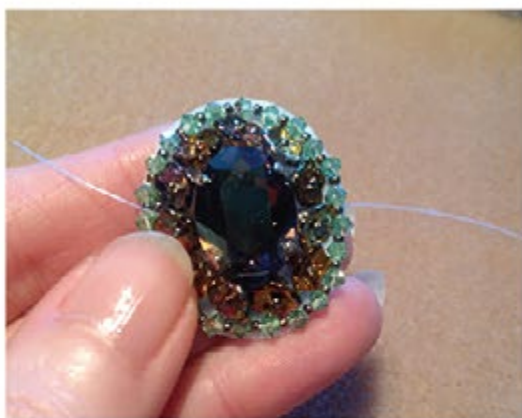


E ripassare nella R15-sw3-R15



Infilare ora 1sw3-1R15, portarli alla base lavoro e puntare l'ago proprio davanti alla R15.





Proseguire come nel passaggio precedente, ora sempre 1sw3 e 1R15 fino a completare tutto il giro.



Uscire con il filo tra due fiori, infilare 10R15 argento e infilarlo sempre tra i due fiori ma vicino alla nostra pietra. Formiamo degli archetti decorativi che si appoggiano tra i fiori.



Proseguire come spiegato nel passaggio precedente per tutto il giro.



Portarsi con il filo nella R15 che si trova tra i sw3, infiliamo 4R15 e passiamo nella R15 successiva. Si verranno a creare dei simpatici archetti di rifinitura.

Eseguiti gli archetti per tutto il giro il nostro lavoro ha questo aspetto.



Sul retro mettere un po' di colla ma solo sulla parte centrale.

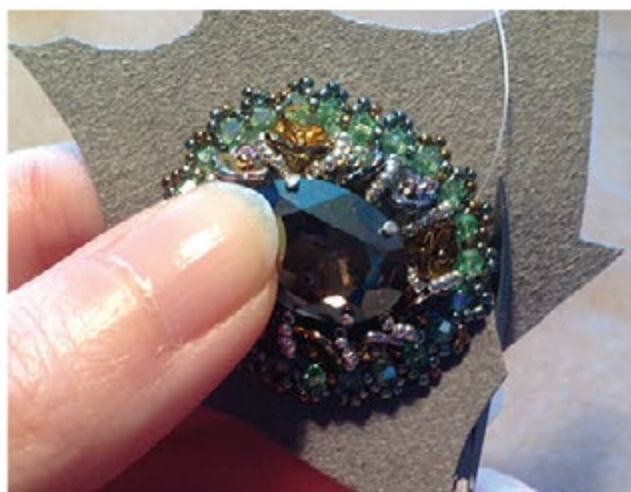




Poggiare il nostro lavoro sull'ultrasuede e aspettare qualche secondo che la colla abbia tirato.



Ritagliare con le forbici la stoffa in eccesso, cercando di rifilare il contorno con precisione. L'ultrasuede deve stare a filo con la Stiff Staff



Iniziamo a rifinire il nostro lavoro. Infilare l'ago nella Stiff Staff e nell'ultrasuede vicinissimo ai bordi



Infilare 2 Roc 8/0, portarle alla base e con l'ago ripassare i due tessuti assieme passando davanti alle Roc 8/0



Ripassare verso l'alto nella second Roc infilata



Verso il basso nella prima Roc infilata





E ancora verso l'alto nella seconda. Come vedete le Roc ora sono ben fisse, possiamo proseguire.



Infilare 1 Roc 8/0, farla scendere a base lavoro, passare con l'ago nei due tessuti



Risalire nella Roc infilata



Proseguire per tutto il giro come spiegato nel passaggio precedente. Per il momento questo pezzo lo lasciamo da parte



Ritagliare due ovali con la Stiff Staff( io come riferimento ho preso le sagome dei due anelli di metallo), colorare leggermente con i colori a matita.



Tagliare a metà' la nostra striscetta di seta e posizionarla sulle sagome. Cucire le due estremita' e poi fermare con piccoli punti la parte laterale.





Cucire 3 fiorelli, come spiegato in precedenza, sulla punta, metterli in modo tale da coprire le cuciture.



Sbucare con il filo lateralmente vicino ai fiori, infilare 4 Roc 8/0, portarle a base lavoro e puntare l'ago di fronte alle Roc



Uscire con il filo tra le 4 Roc



Ripassare nelle ultime due Roc.



Procedere in questo modo aggiungendo sempre due Roc, fino ad arrivare all'altra estremità. Tenersi con la lavorazione vicinissimo al bordo



Il nostro lavoro ha questo aspetto.





Cucire altri 3 fiori  
sull'estremità.

Proseguire cucendo sul lato  
le Roc 8/0 come spiegato  
in precedenza



Sul lato dove la seta è più  
bassa, decorare con i  
sw..Usciamo con il filo vicini  
alle Roc 8/0 e infiliamo  
1R15-1sw3-1R15-1sw3-  
1R15 puntiamo l'ago davanti  
alla R15, e poi risaliamo  
in mezzo all'infilata e ripas-  
siamo nello sw e R15



Proseguiamo aggiungendo uno sw3 e 1R15 fino ad arrivare sull'altra punta.



Il lavoro ora ha questo aspetto



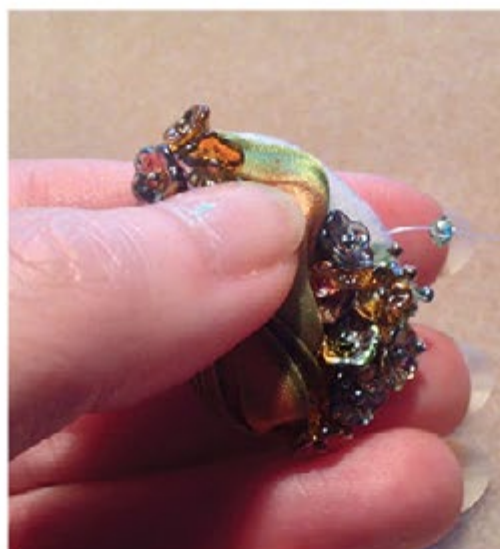
Come abbiamo fatto per il centrale, incolliamo l'ultrasuede dietro e rifiniamo con un giro di Roc 8/0





Prendiamo l'altro ovale, cuciamo 3 fiori su una punta. Portarsi sull'altra e cucire un grappolo di fiori allungato.

Illuminiamo i fiori con i sw3, si lavorano così: infiliamo uno sw3 e una R15, rientriamo nello sw.



Cucire i sw seguendo la curva della seta e dei fiorellini e cercando di coprire lo spazio vuoto.



Il lavoro si presenta in questa maniera.



Cucire i sw3 anche sull'altro lato.



Decoriamo ulteriormente dove abbiamo cucito i sw con archetti composti da 8R15. Completiamo il modulo incollando l'ultrasuede e rifinendo con le Roc 8/0





I nostri 3 moduli sono completi. Non ci resta che unirli tra di loro.

Usciamo con il filo da una Roc 8/0 e infiliamo 1sw3-1Roc8/0-1sw3 e passiamo nella Roc del modulo successivo.



Passiamo con l'ago nella Roc successiva.





Ripetiamo lo stesso ponticello...



Realizzare un totale di 5 ponticelli, alla fine ripassateli più volte per una maggior sicurezza. Fate lo stesso lavoro anche per l'altro modulo.



Prendiamo l'anello, leghiamo bene il filo e infiliamo 2Roc 8/0





Passiamo dentro l'anello  
e saliamo su per l'ultima  
Roc infilata.



Passiamo nella prima Roc  
verso il basso



Risaliamo ella seconda  
Roc infilata.



Prendiamo un'altra Roc 8/0 passiamo dentro l'anello e risaliamo sulla Roc. Procediamo così sino a rivestire tutto l'anello. Fate lo stesso anche per l'altro anello.



Agganciamo i due anelli ai moduli con i ponti spiegati in precedenza.



Fissiamo bene la chiusura con un'asola composta da 6R15, ripassare più volte





Fissare l'altra parte  
della chiusura con un  
archetto composto da  
14R15.  
Ripassare più volte.

Il bracciale è così  
concluso.

